



**EAST LOS
ANGELES
COLLEGE**

东洛杉矶学院国际留学生部门

www.elac.edu

An aerial photograph of a modern university campus. The central focus is a large, multi-story building with a prominent clock tower. The clock tower is tall and slender, with a large clock face near the top. The building has a mix of grey, white, and orange accents. To the left of the clock tower is a building with a blue and white facade, labeled "STUDENT SERVICES". In the foreground, there is a paved plaza with green grass patches and several trees. A large sign with the letters "E", "L", and "A" is visible on the left side. The background shows a parking lot and a residential area with hills in the distance under a clear blue sky.

关于我们学校



欢迎来到东洛杉矶学院 (ELAC)。我们是一所社区学院，提供学术转学课程和职业课程，所有这些课程都是为国际学生转入四年制大学或在劳动力市场就业做准备。

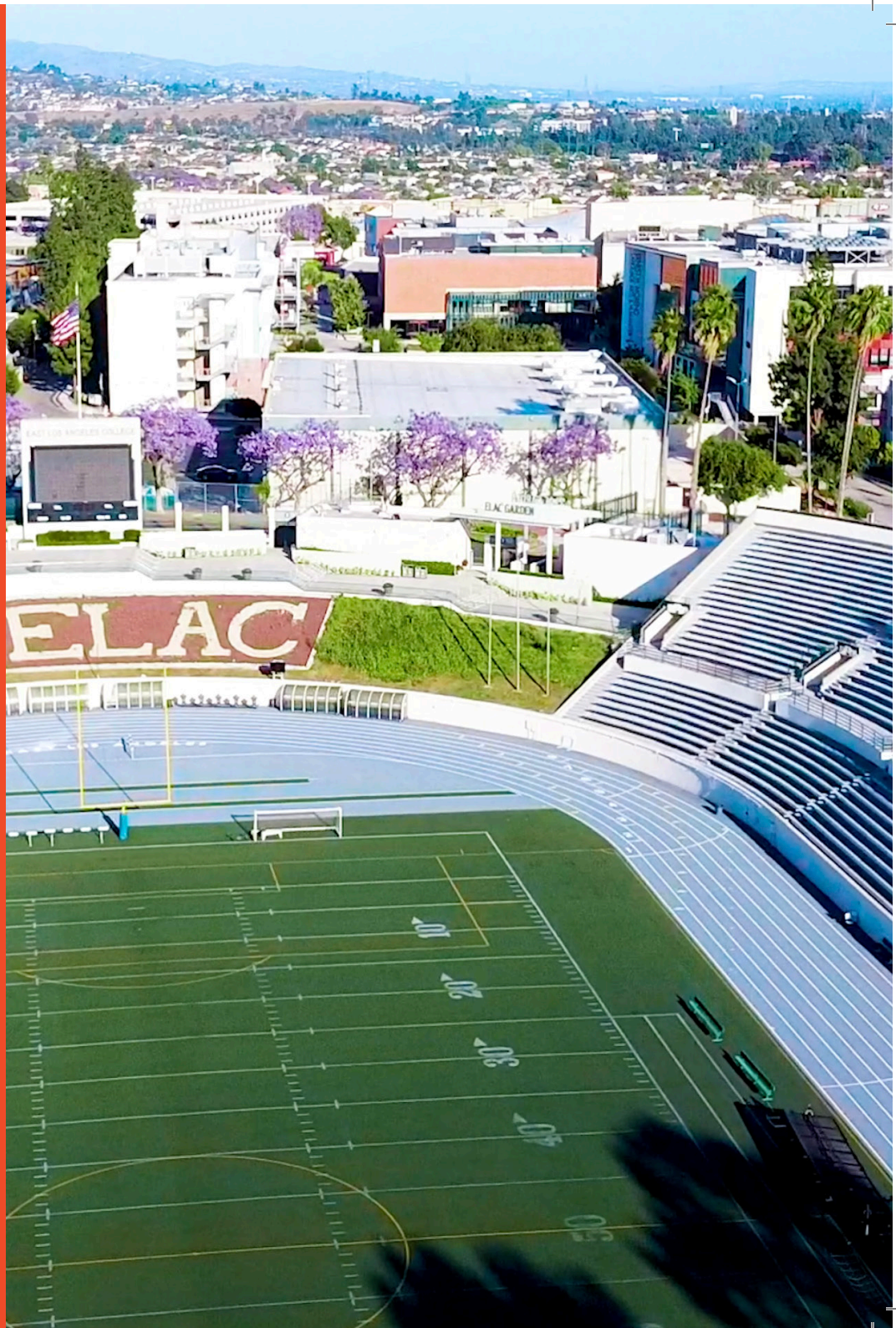
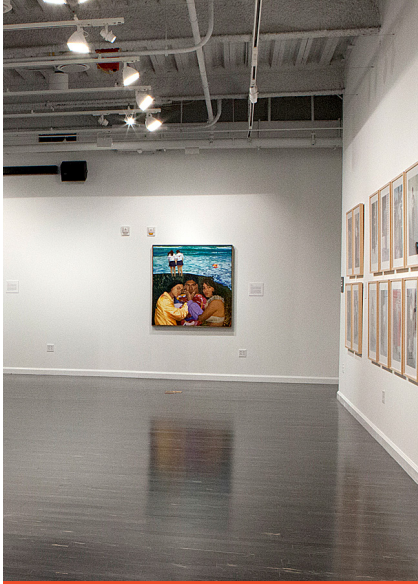
我们教授高质量的课程，提供数百个学位和证书，并为学生的成功提供大量资源。国际学生在上四年制大学之前在ELAC完成部分前置课程，可以节省大量资金。这种方式更便宜，并提供给新生一个机会在校园里轻松过渡到美国的教育系统和生活方式。


我们拥有现代化的校园

新颖的景观、现代化的建筑和高科技的教室，我们的校园配备了最先进的设施，如视觉和表演艺术工作室、STEM实验室和演讲厅。我们有一个多层的图书馆、咖啡馆、书店和学术支持中心，这些都是为学生服务的。

如果你想在校内找点事情做，文森特-普莱斯艺术博物馆每学期都会提供本地艺术家的轮流展览。另外，不要忘记下课后可以参加我们在22000个座位的足球场举行的Husky体育比赛。

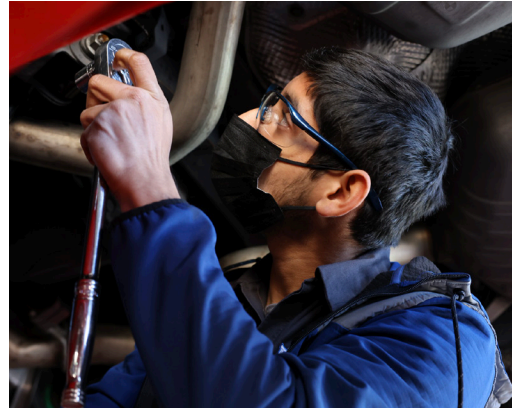


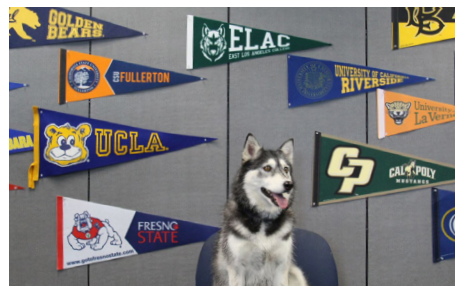




我们学校提供32个专业

我们提供学术课程，为学生转入大学或直接就业做准备。无论你是对某一特定专业情有独钟，还是仍在探索各种选择，国际学生在ELAC都可以随时改变专业。我们提供全面的学术支持和职业知识，帮助确定适合你的专业。





一路走来，有一个团队在帮助你。

国际学生办公室 (ISO) 有专门的辅导员、双语工作人员和国际学生同伴。国际学生办公室提供一些文化活动来展示我们的国际学生，包括农历新年、泼水节和全球咖啡活动，并赞助多个国际学生俱乐部，以突出我们学生的多元文化。我们的团队还帮助协调大学参观、校园工作机会等。

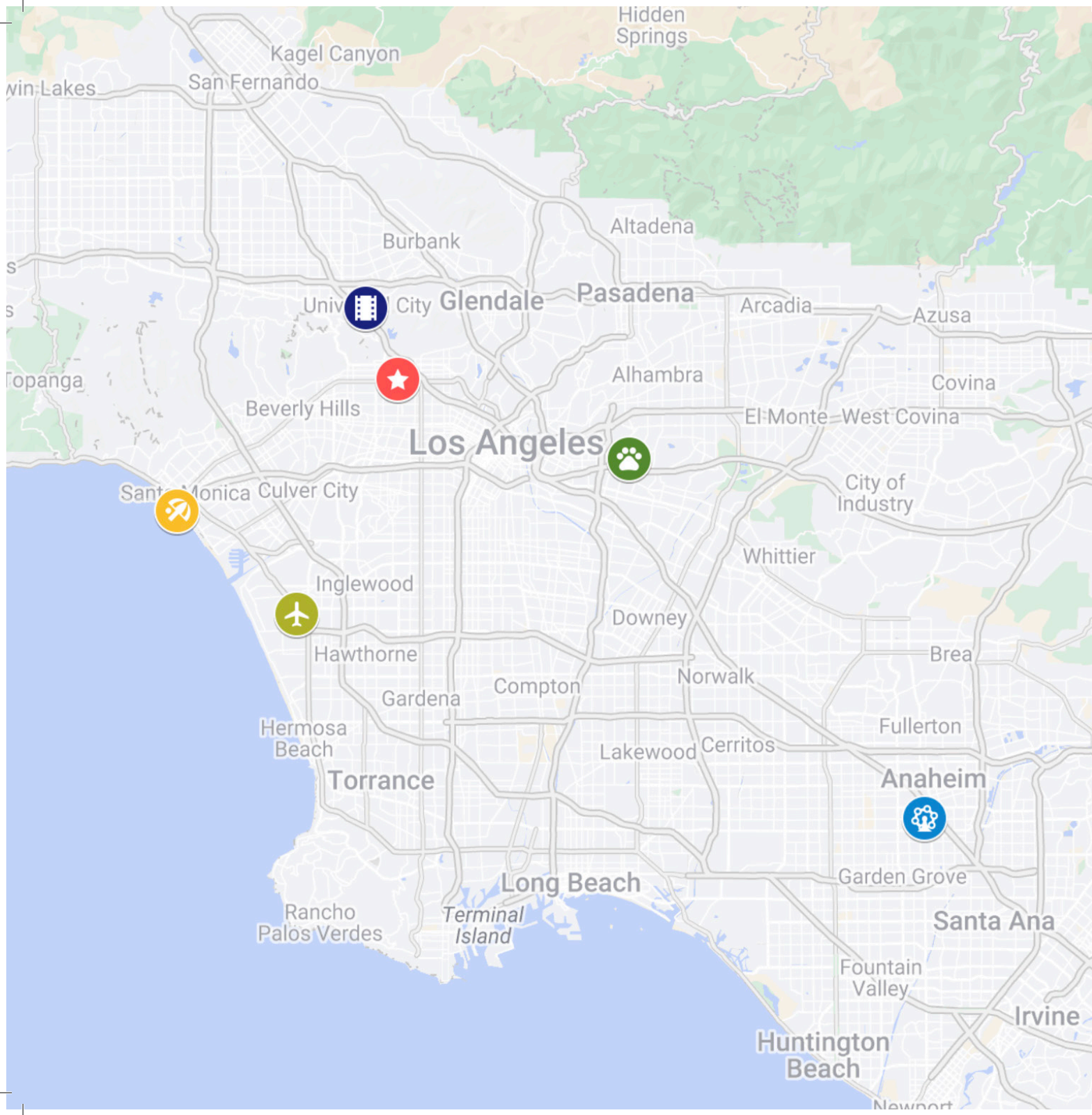




棕榈树，阳光，和
洛杉矶的天际线。

从好莱坞惊险刺激的主题公园到太平洋沿岸美丽的阳光海滩，洛杉矶充满了乐趣和娱乐。ELAC位于交通便利的地区，所以很容易探索城市和之间的任何地方--保证你会碰到一个墨西哥taco摊...真的，这是洛杉矶特色。





San Fernando

Burbank

Pasadena

Los Angeles

Anaheim

San Diego

San Bernardino

Orange

Fullerton

Irvine

Hidden Springs

Altadena

Arcadia

Alhambra

El Monte

Downey

Norwalk

Lakewood

Cerritos

Huntington Beach

Kagel Canyon

Glendale

City

Beverly Hills

Culver City

Inglewood

Hawthorne

Gardena

Compton

Long Beach

San Fernando

Burbank

Glendale

Beverly Hills

Culver City

Inglewood

Hawthorne

Gardena

Compton

Long Beach

Hidden Springs

Altadena

Arcadia

Alhambra

El Monte

Downey

Norwalk

Lakewood

Cerritos

Huntington Beach

San Fernando

Burbank

Glendale

Beverly Hills

Culver City

Inglewood

Hawthorne

Gardena

Compton

Long Beach

Hidden Springs

Altadena

Arcadia

Alhambra

El Monte

Downey

Norwalk

Lakewood

Cerritos

Huntington Beach

San Fernando

Burbank

Glendale

Beverly Hills

Culver City

Inglewood

Hawthorne

Gardena

Compton

Long Beach

Hidden Springs

Altadena

Arcadia

Alhambra

El Monte

Downey

Norwalk

Lakewood

Cerritos

Huntington Beach

San Fernando

Burbank

Glendale

Beverly Hills

Culver City

Inglewood

Hawthorne

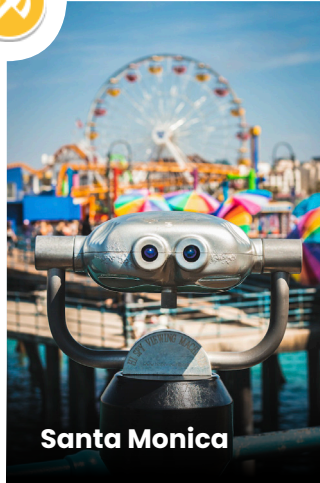
Gardena

Compton

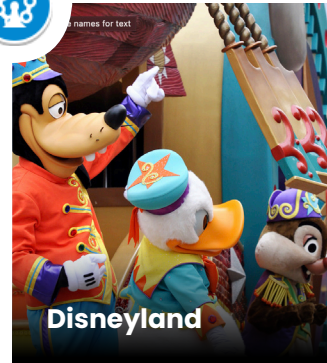
Long Beach



East Los Angeles College



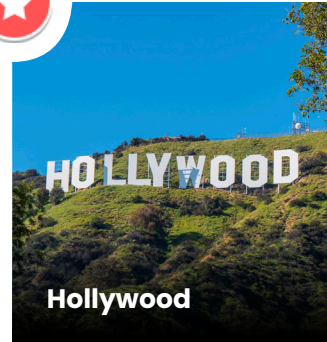
Santa Monica



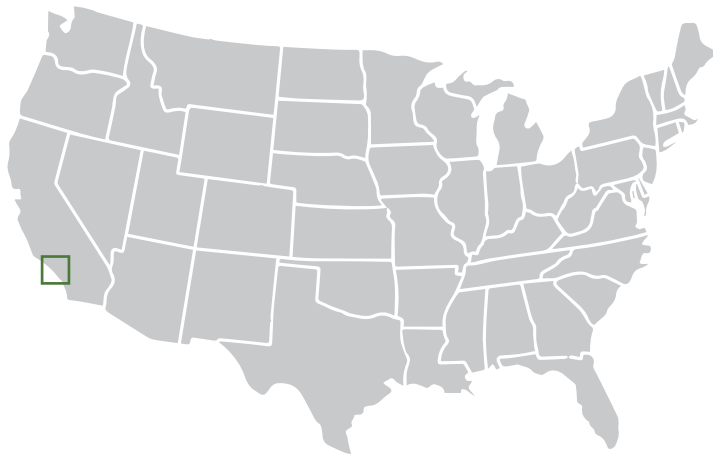
Disneyland



Universal Studios



Hollywood



LAX

以下是你需要知道的关于申请在ELAC 学习的所有信息。

秋季和春季学期均开放国际招生。每学期的申请截止日期和开始日期列在elac.edu上

- 国际CCCApplly: 学生必须在CCCApplly上完成两部分的国际申请程序, 网址是bit.ly/3TjV2hH。
- 英语能力: 国际学生(F-1)的托福成绩至少要达到450分(133分的计算机托福或基于互联网的测试45分), 雅思成绩至少要达到5分或Duolingo成绩达到75分。ELAC还可以通过Zoom提供网上的英语能力面试。
- 学术成绩单: 三年的高中或大学的成绩单中文和英文翻译。
- 银行文件: 不低于24,000美元(或同等人民币), 即一年的预估学费和生活费。
- 财务宣誓书: 由担保人签署。
- 国际申请费: 50美元。

学生需通过电子邮件(elac_iso@elac.edu)提交第2至第5项所需文件, 之后学校将启动录取评估程序, 被录取的学生将在大约一周内通过电子邮件收到录取通知书和美国联邦文件I-20。

截至2023年秋季，预计9个月的国际学生费用

*所有费用可能会有变化。每学期的最低学分是12个。

非居民学费	(\$342.00 每学分/ 每学期12学分/ 2个学期)	\$8208.00
录取费	(\$46.00 每学分/ 每学期12学分/ 2个学期)	\$1,104.00
SEVIS费用	(\$25.00 每学期/2个学期)	\$50.00
ELAC健康中心费	(\$19.00 每学期/2个学期)	\$38.00
学生会费	(\$7.00 每学期/2个学期)	\$14.00
学生代表费	(\$2.00 每学期/2个学期)	\$4.00
生活费	杂项开支，汽车保险之类	\$13,000.00
健康保险	9个月	\$1,582.00
冬季和夏季课程需额外支付8,000美元，是非必选的学期。	总共	\$24,000.00



[https://www.elac.edu/
student-services/spr/
international-students](https://www.elac.edu/student-services/spr/international-students)



323.265.8796



elac_iso@elac.edu



老师微信

teacherjeremy



国际学生 Instagram

@elac_iso



东洛杉矶学院 Instagram

@elachusies



国际学生办公室地址 – G1-101
1301 Avenida Cesar Chavez,
Monterey Park, CA 91754

#GoHuskies